

data.altinn.no

eBevis

Bredo Swanberg



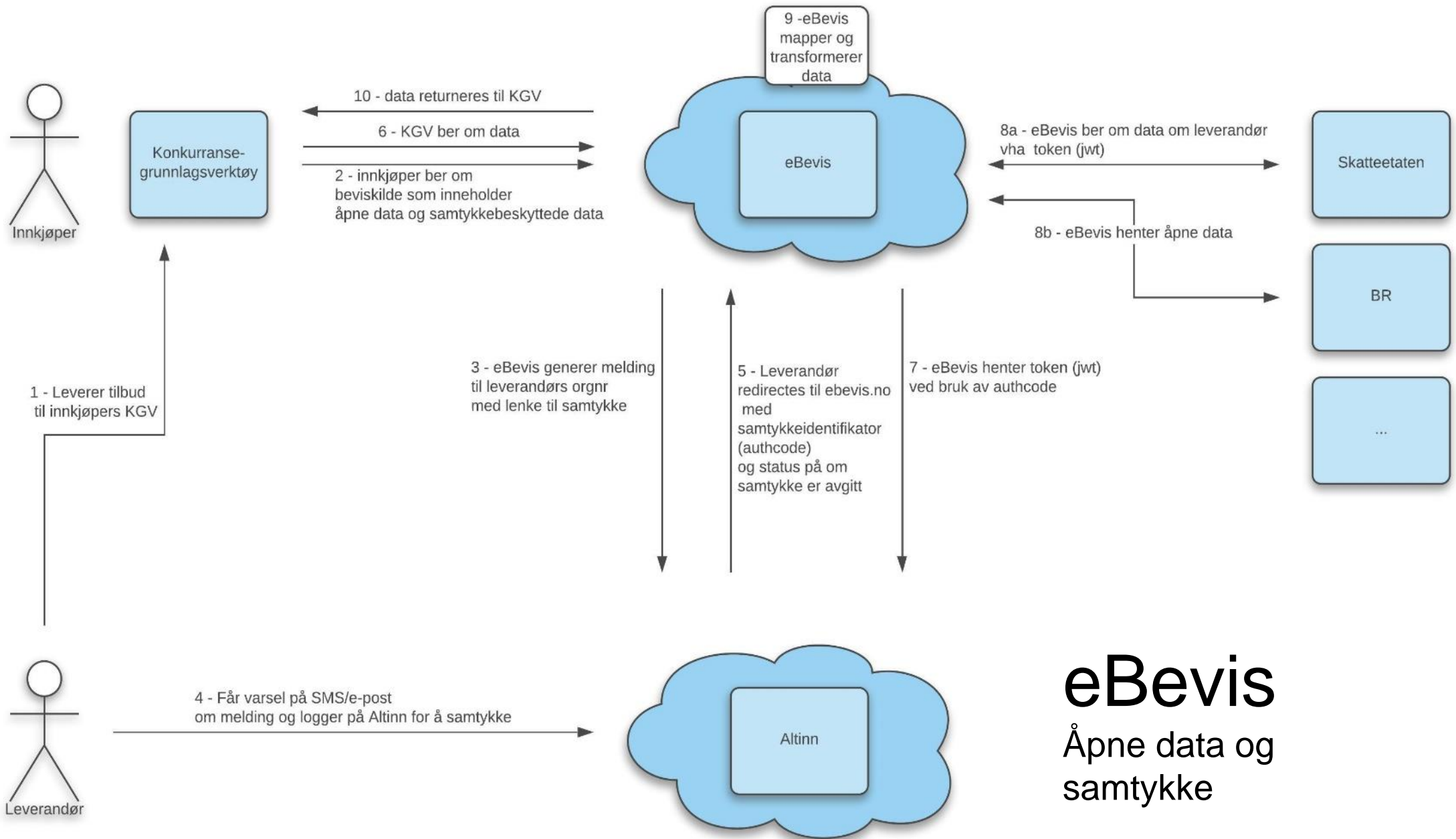
Og nå skal jeg snakke om....

- eBevis – nasjonal tjeneste for dokumentasjonsbevis
- Altinn.data.no – Altinns datadelingskomponent

Prosjekt nasjonal tjeneste for dokumentasjonsbevis (Nadobe-prosjektet)

- Nasjonaltjeneste for DokumentasjonsBevis
- Samarbeid mellom Brønnøysundregistrene (prosjekteier) og Difi (prosjektleder)
- Mål: Gi norske offentlige oppdragsgivere digital tilgang til å kontrollere bevis/data knyttet til norske leverandører
- Benyttes gjennom anskaffelsessystemene
- Versjon 1: Data fra Brønnøysundregistrene og Skatteetaten
- Versjon 1 i pilotproduksjon: 1.4.2019
- Leverer *tjenesten* eBevis på **Altinns komponent for datadeling**





eBevis
 Åpne data og samtykke

Registre i løsningen

- Enhetsregisteret/foretaksregisteret (Brønnøysundregistrene)
- Konkursregisteret (Brønnøysundregistrene)
- Regnskapsregisteret (Brønnøysundregistrene)
- Skatt og merverdiavgift (Skatteetaten)

Gevinstene

- Effektivisering
 - Data hentes og lagres digitalt og maskinelt
 - Maskinlesbare data gir mulighet for maskinell validering av data
 - Én fellesløsning for alle
 - Mindre behov for manuell kontroll av opplysninger
- Data fra autoritative kilder
 - Sanntidsdata
 - Data hentes direkte fra kilden, vanskeligere å forfalske
- Autorisert tilgang
 - Altinn som autorisasjonsmotor sørger for at man kan delegerere eller samtykke til at ens egne data brukes i prosesser både i Altinn-tjenester og hos eksterne parter.



Status per oktober 2019

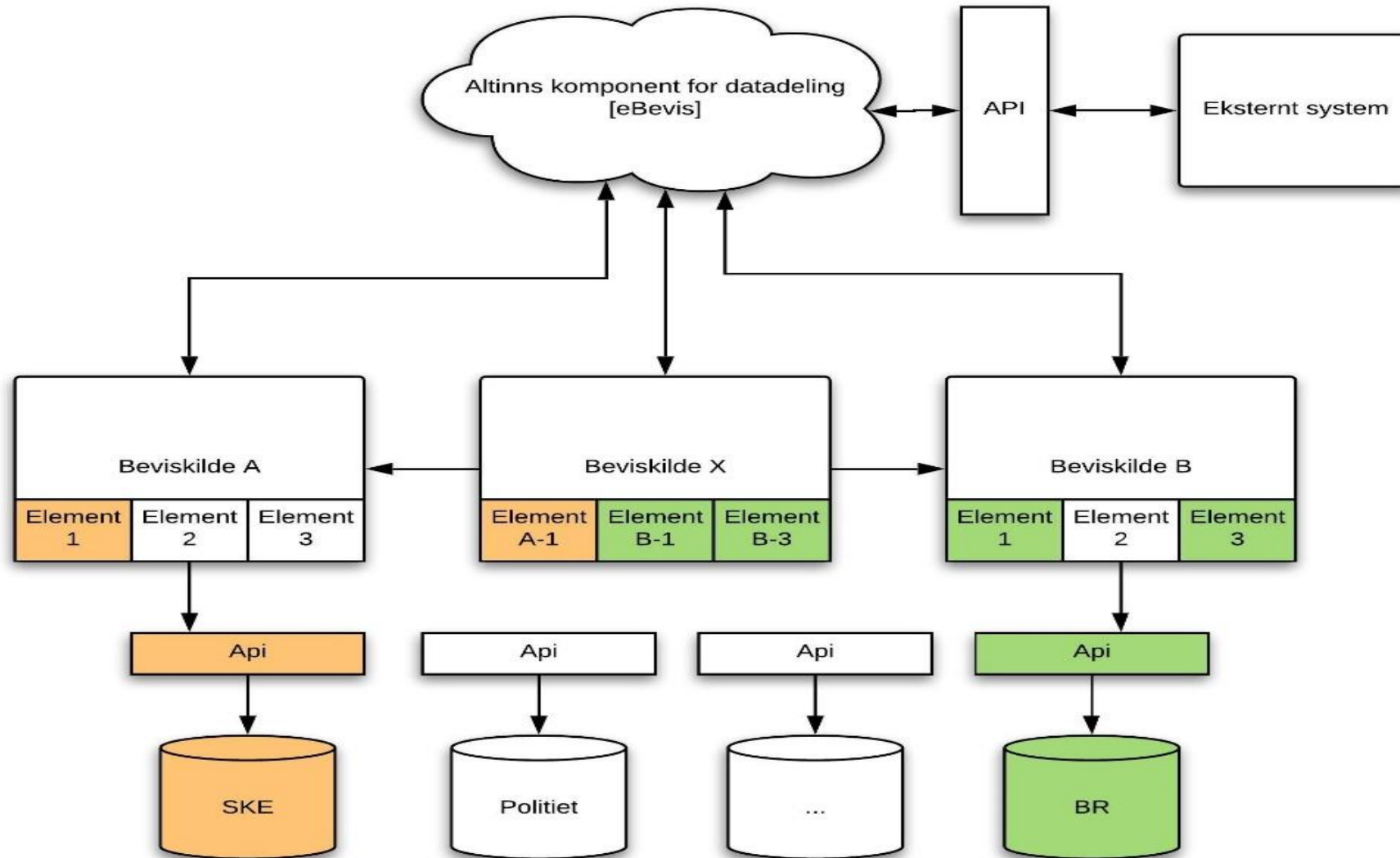
- Kildene fra BR og SKE er i produksjon
- eBevis gikk i pilotdrift med skarpe data i april
 - Pilotavtale med én KGV-leverandør per nå (Merzell og noen utvalgte kunder)
- Jobbes med å få på plass flere registre
 - AA-registeret
 - Bøte- og strafferegisteret
 - Brønnøysundregistrene (konkurs, løseøre osv)
 - Arbeidstilsynet (renhold, HMS)
 - ++
- Interesse for løsningen fra mange flere områder enn bare anskaffelse
 - Deling mellom bestemte offentlige aktører med behov for samkjøring av data
 - Mulig Proof of concept på tilsynsområdet

data.altinn.no

- Ny komponent i Altinn-plattformen
- Forvaltes og utvikles av Altinn
- eBevis er første tjeneste
- Altinn-funksjonalitet
 - Samtykke
 - Tjenesteeierstyrt rettighetsregister
 - Altinn autorisasjon

Nøkkelpunkter – altinn. Data.no

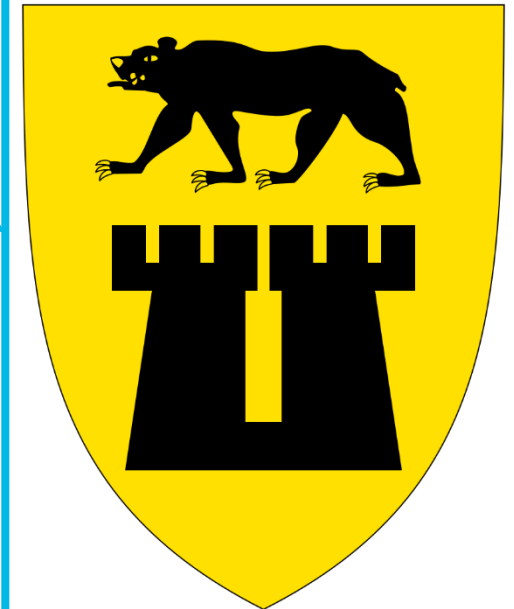
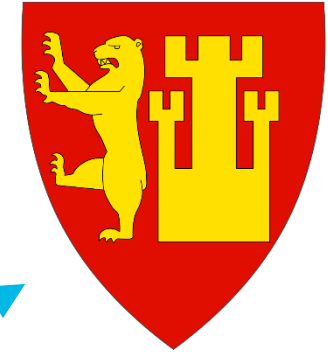
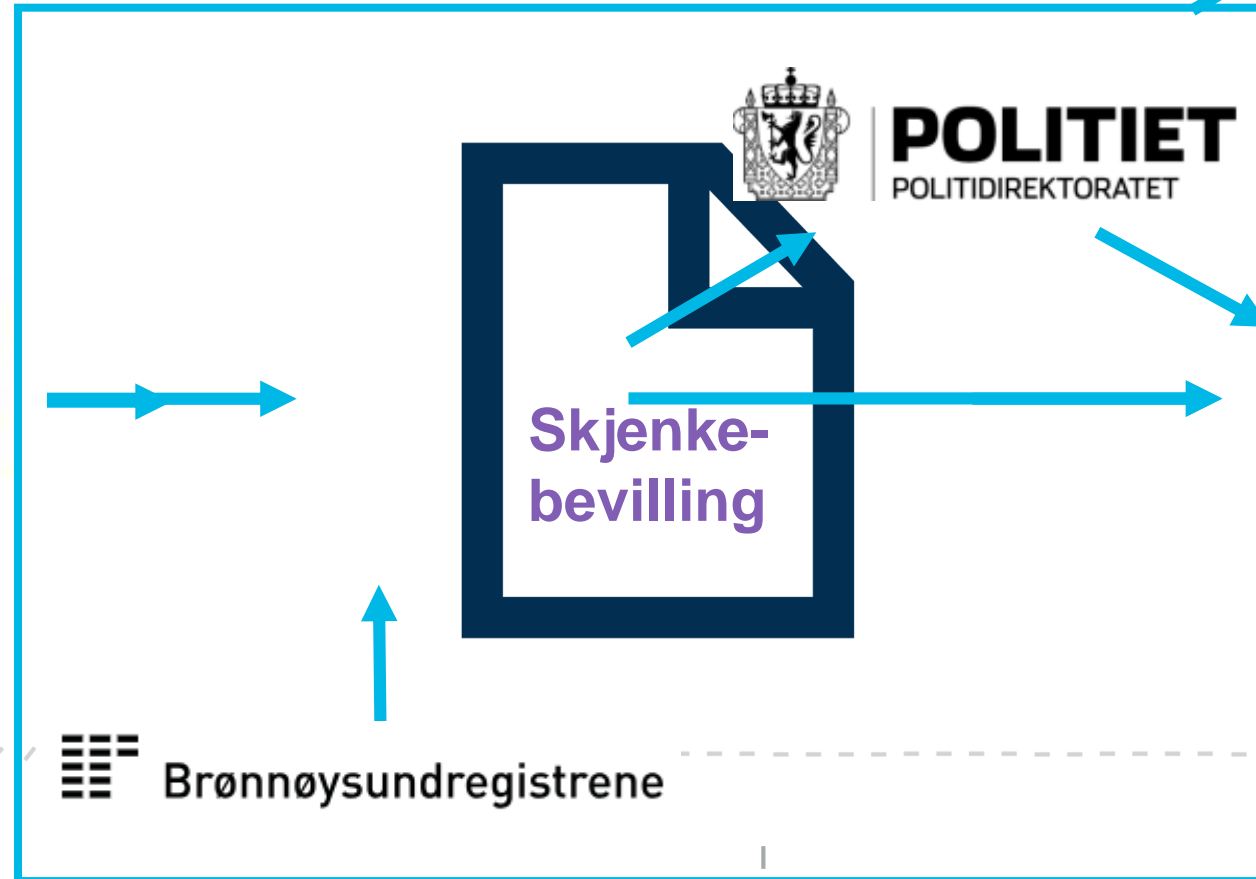
- Generell datadelingsløsning med et generisk api
- Alle data hentes fra autoritative kilder hver gang
- Enkel å integrere med på begge sider
- Sikker – «signatur» legges ved for å kunne verifisere at dataene er uendret



Nytt spisested under etablering: - Det innhentes uttalelser fra politi og skattemyndigheter

- Det innhentes uttalelser fra politi og skattemyndigheter. Behandlingstid er 1-3 måneder, sier Kathinka Messel til lokalavisen.

Et eksempel på hva som blir mulig



Potensielt case: samkjøring av tilsyn

- I regi av NFD
- Deling av tilsynsinformasjon
 - Planlagte
 - Utførte
 - Merknader/omforente indikatorer
- Redusere belastning på næringslivet
 - Risikobasert tilsyn
 - Samkjøring av besøk
- Mattilsynet, Arbeidstilsynet, Fiskeridirektoratet, Landbruksdirektoratet og Justervesenet

Muligheter med altinn.data.no

- Tilgjengeliggjøre (hente og levere) data i alle former
 - Frittstående datasett
 - Sette sammen datasett fra spesifikke kilder i likhet med eBevis
 - Enkel å koble opp i begge ender (API)

Takk for oppmerksomheten!

Gå til

<https://altinn.github.io/docs/utviklingsguider/ebevis/>

og

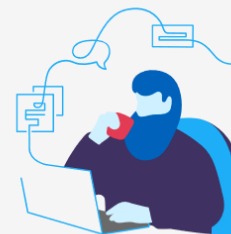
<https://ebevis.no>

for mer informasjon

Altinn tilbyr digital dialog mellom det offentlige, innbyggere og næringsliv.

Lag tjenester som fungerer overalt og sparer penger både for deg og brukerne.

Digital dialog



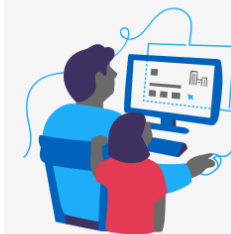
For dere som vil heldigitalisere skjemaer gjennom Altinn.

Digital post til virksomheter



Altinn tilbyr enkle løsninger for digital post til virksomheter.

Altinn API



Gjenbruk Altinns tekniske løsninger i egen portal.

Vis alle produkter →