



Difi

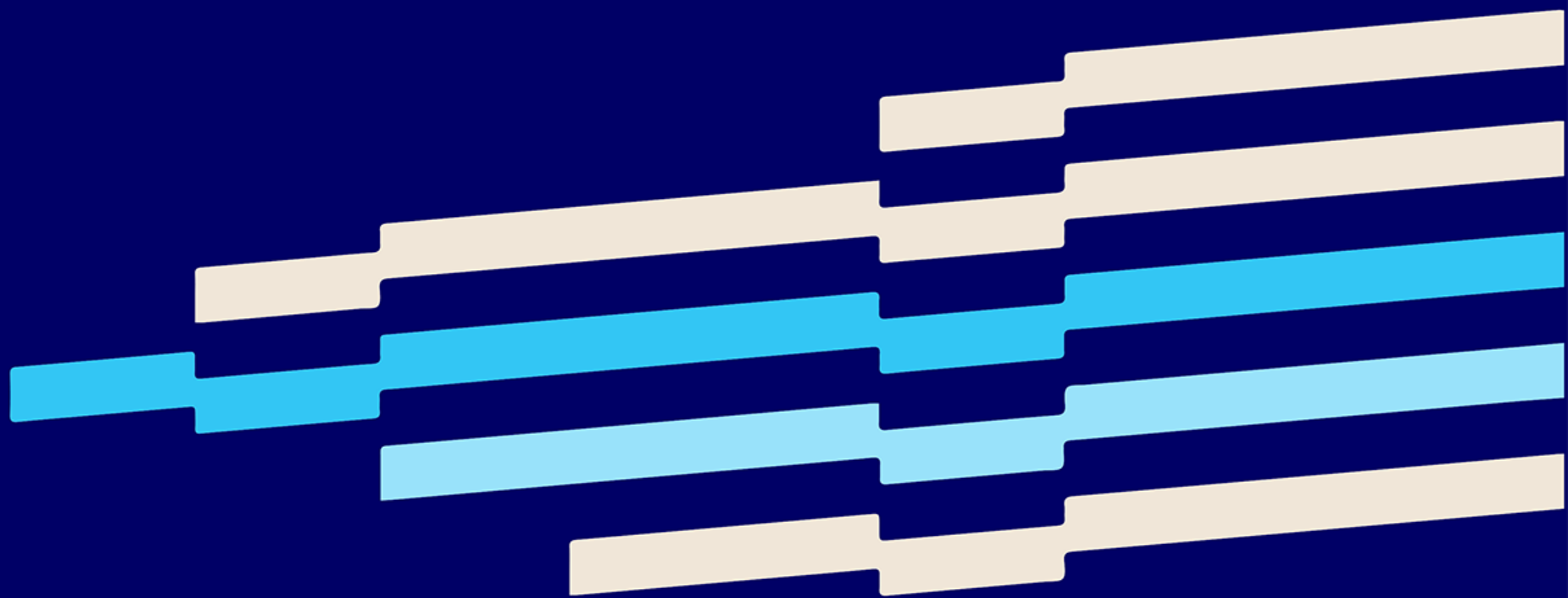
Direktoratet for
forvaltning og ikt

Planer for ID-porten 2020

—

Jørgen Binningsbø

2019-11-19



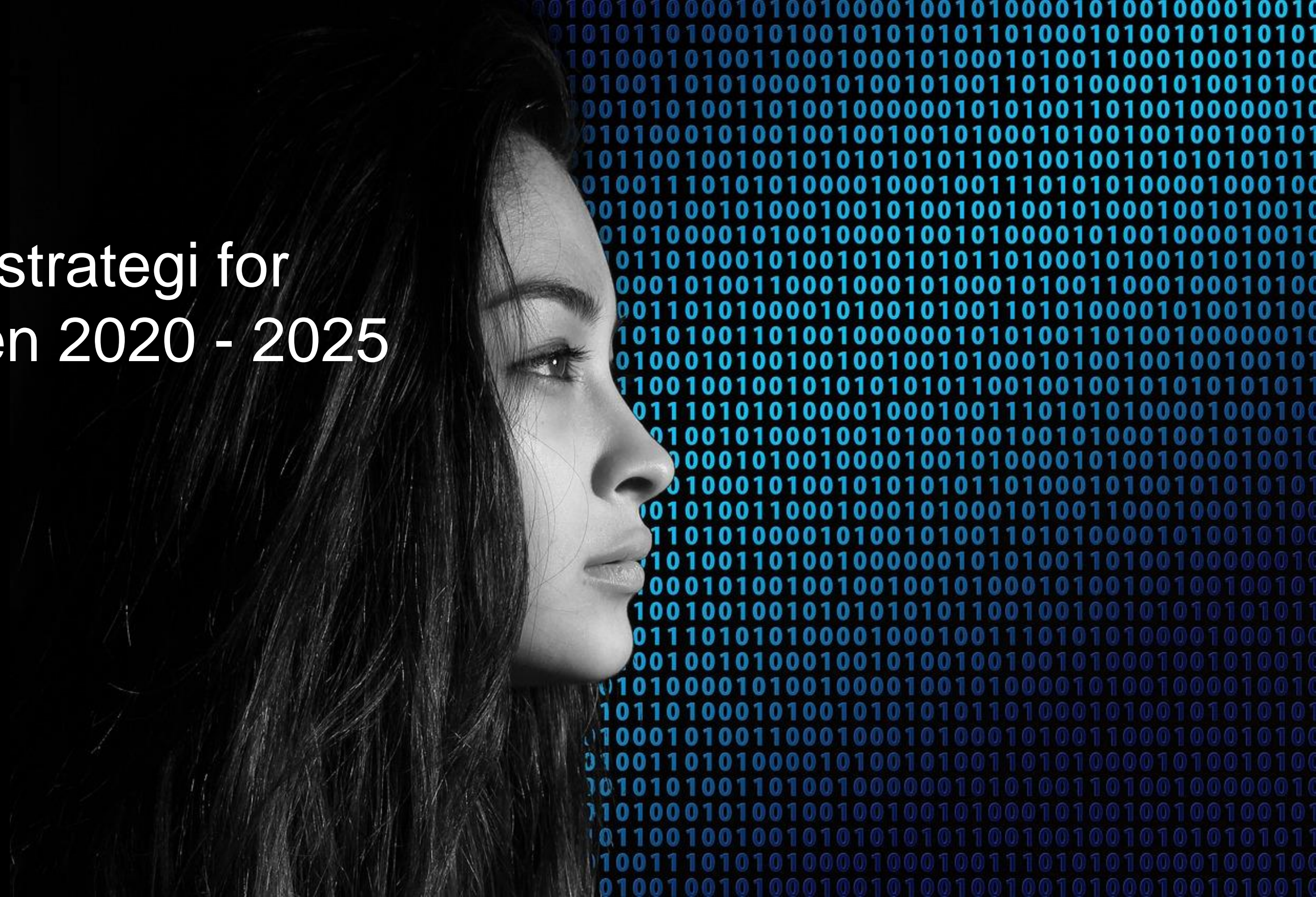
Recap...

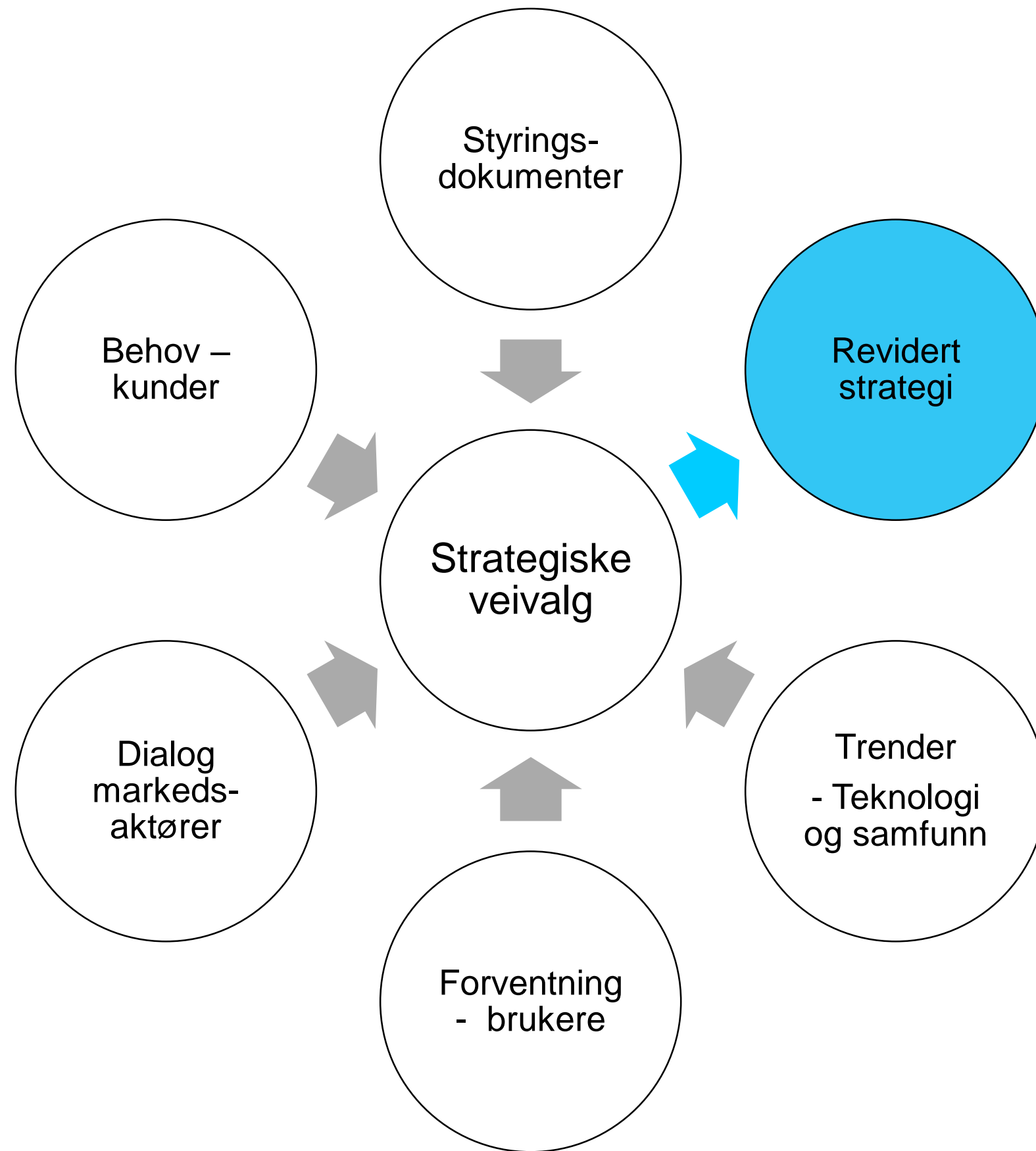
Planlagde leveransar 2019

- Sentral oversikt og revokasjon av langlevende app-innlogginger
- API for innlogginghistorikk
- Vidareutvikling OIDC/oauth2 etter behov
- Produktifisering og videreutvikling Maskinporten
- ~~• Nasjonalt ID-kort~~



Produktstrategi for ID-porten 2020 - 2025





ID-porten sikrer digital forvaltning

Dekke offentlig sektors behov for et nasjonalt **tillitsanker**

- Sikre **ID-portens posisjon** som offentlig sektors autentiseringstjeneste
- Bidra til sømløs **samhandling** i det digitale økosystemet
- Være fremoverlent på **teknologivalg** og legge til rette for **innovasjon**

Dekke offentlig sektors behov for identifisering og autentisering av **personer**

- Leverer sikker autentisering av **personer**
- Bidra til at hele befolkningen har en eID
- Legge til rette for sikker autentisering av **ansatte**
- Bidra til sikker autentisering av **utenlandske sluttbrukere**
- Legge til rette for digital **verifisering** av identitet

Dekke offentlig sektors behov for autentisering av **virksomheter**

- Leverer sikker og effektiv autentisering av **virksomheter**
- Legge til rette for flere **sammenhengende tjenester på tvers**

En **sikker** autentiseringsløsning

- Leverer robuste **sikkerhetsmekanismer**
- Ivareta **informasjons-sikkerhet** i hele tillitskjeden.
- Ivareta tillit gjennom en **risikobasert og proaktiv tilnærming**

En **brukerrettet** autentiseringsløsning

- Leverer **tilgjengelige** løsninger med **høy brukskvalitet** og **opplevd tillit**
- Bidra til godt **personvern**
- Legge til rette for **digitale fullmakter og samtykker**
- Bidra til **brukervennlige** tjenester
- Gi bruker **innsyn** i egne data

Moglege oppgåver 2020...

- Store tiltak:
 - Starte overgang til ny systemarkitektur
 - Pilotere ansattporten
- Vidareutvikling etter behov
 - Tydelegare skilje Maskinporten / ID-porten
 - Tilgangstyring av sjølvbetjening via Altinn Autorisasjon
 -

Difi vil gjerne pilotere Ansattporten i 2020, men...

- ...berre viss me får med eit par pilot-kunder
- ...som stiller med ekte brukarar
- ...som utvikler noko ogso hos seg sjølv
- ...som innser at produktet kan bli bruks-finansiert
- ...og som er villjuge til å kaste løysinga dersom me ikkje oppnår måla

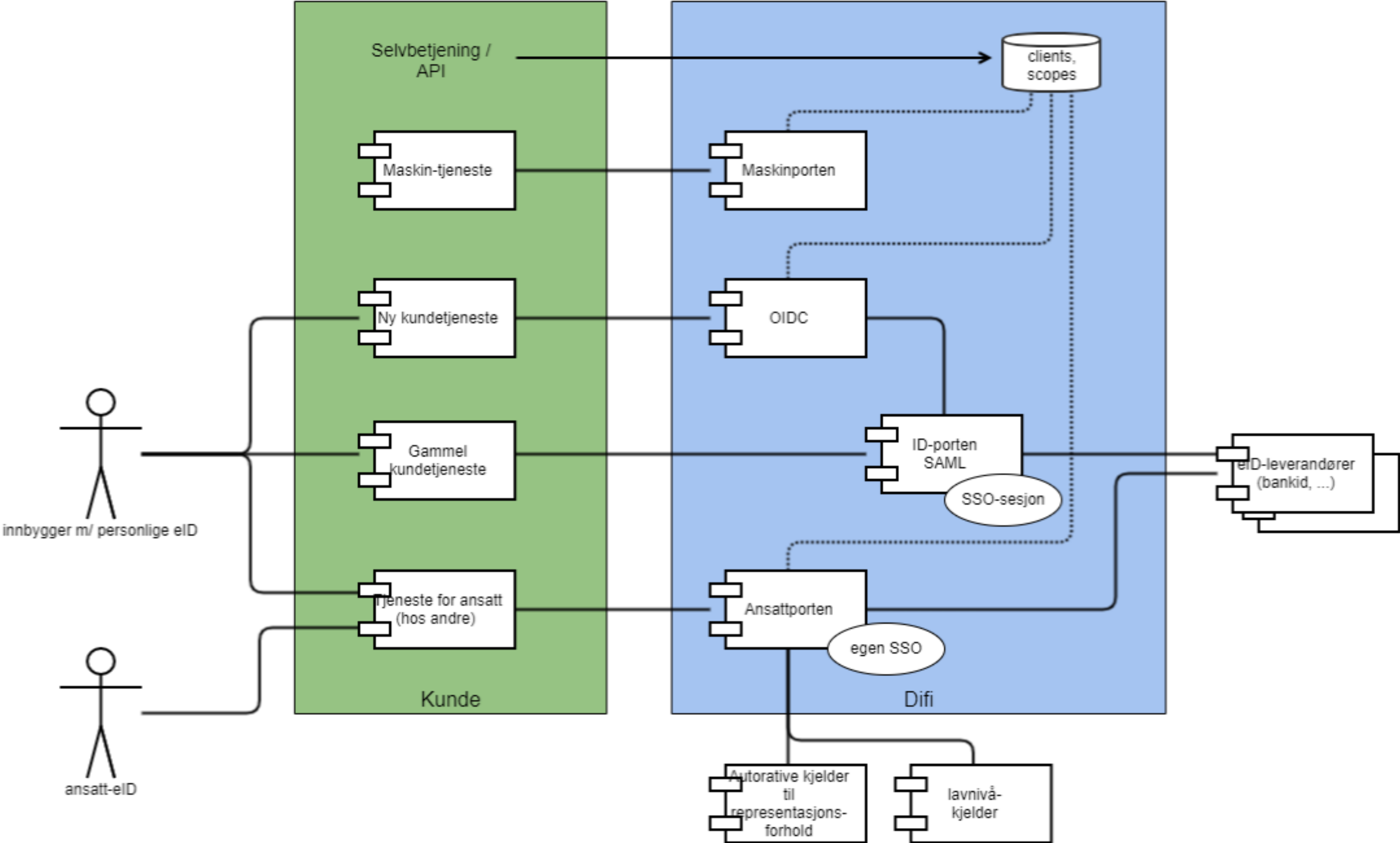
Gjennom piloten må me...

- ...måle bruker-tilfredsheit
- ...lære om Ansattporten dekker felles behov
- ...gå små steg og justere kursen undervegs

Hvilken funksjonalitet gir Ansattporten kontra ID-porten?



Mogeleq arkitektur



Kva funksjonalitet kan tenkast?

- Sjølvstendig teneste
 - Fork av ID-porten OIDC provider
 - Eigen Oauth2 issuer, metadata, endepunkt etc
- Ingen SSO (single-sign-on)
 - Evt. sjølvbetjente «mine circle-of-trusts» (invitere inn andre enkelt-tjenester som du vil ha SSO mellom) ?
- Mulig å trigge **aktør-velgjar** (fra aut. kilde) som del av innlogging ?
- Tilby token-exchange endepunkt mot autorativ kilde?
- Kan me klare oss utan MinID ?
- Mange vil «integrere med AD», men korleis / kvifor ?
- Evt. noko justert design slik at innbygger «forstår forskjellen» ?